

## INHALTSVERZEICHNIS

1	Pura 40 / 48 Pura 40 CPL 9010 / 9016 PuraFichte 40 / 48 PuraLight 40 PuraFlachs 40 PuraPlus 40 PuraPlus 40 CPL 9010 / 9016	Innentüren	Röhrenspan, Leicht- & Vollspan
2	FlamEx 48 / 58 FlamEx Top 48 / 58 FlamEx Alu 48 / 58	Türen mit Schallschutz und Klimaanforderung	Vollspan
3	UniStar 40 / 48 / 58 / 68 UniStar Top 48 / 58 UniStar Alu 48 / 58 / 68 UniStar Alu RC 58 / 68 UniStar Alu Top 58	Türen mit erhöhtem Schallschutz und Klimaanforderung	Mineralfaser
4	SoundStar 40 / 48 / 58 / 68 SoundStar Alu 48 / 58 / 68 SoundStar Alu RC 58 / 68 SoundStar Alu Top 58	Türen mit höchstem Schallschutz und Klimaanforderung	Sonitus (Schall)
5	Protect 48 Protect 68	Türen mit hohen Sicherheitsanforderungen (RC4)	Protect (Sicherheit)
6	ClearStar 68	Friestür mit Glas	Friestür
7	Allrounder 68 Allrounder Alu 68 Allrounder Alu RC 68 ForasS 68	Türen für spez. Brandschutzelemente und Türen für Aussenanwendung	Verbundsystem

Türblatt mit Röhrenspan-Mittellage und beidseitigem Hartplatten-Deckbelag 3.5 mm roh und MDF - Einleimer



Geeignet für Zimmer-, Büro- und Kellertüren

### Kennwerte

Dicke ca.	Gewicht ca.	Schall	Wärme	Klima	Brand	Rauch	Einbruch
40 mm	15 kg/m <sup>2</sup>	Rw 32 dB	1.9 W/m <sup>2</sup> K	-	-	-	-

Strahlen	Beschuss	Aussenbereich	Türleiste	Glasausschnitt	PEFC	MinEco
-	-	-	MDF	-	√*	√

Massrohlinge produziert auf die gewünschte Grösse bis maximal 2685 x 1500 mm (einteilig)

Anleitungen und Technische Merkblätter sind zu beachten.

Befestigungen/Bohrungen in der Mittellage sind zu prüfen (zb. Doppelaufhängung).

\*Standard PEFC, FSC (nur) auf Anfrage

Türblatt mit Röhrenspan-Mittellage, beidseitigem Hartplatten-Deckbelag 3.1 mm CPL beschichtet RWDS 9010 oder RWDS 9016 und MDF - Einleimer



Geeignet für Zimmer-, Büro- und Kellertüren.  
Türblatt nur als Element in Kombination mit Stahlzarge erhältlich.

### Kennwerte

Dicke ca.	Gewicht ca.	Schall	Wärme	Klima	Brand	Rauch	Einbruch
39.2 mm	15 kg/m <sup>2</sup>	Rw 32 dB	1.9 W/m <sup>2</sup> K	-	-	-	-

Strahlen	Beschuss	Aussenbereich	Türleiste	Glasausschnitt	PEFC	MinEco
-	-	-	MDF	-	√*	√

Massrohlinge produziert auf die gewünschte Grösse bis maximal 2200 x 1000 mm (einteilig)

Anleitungen und Technische Merkblätter sind zu beachten.

Befestigungen/Bohrungen in der Mittellage sind zu prüfen (zb. Doppelaufhängung).

\*Standard PEFC, FSC (nur) auf Anfrage

Türblatt mit Röhrenspan-Mittellage und beidseitigem Hartplatten-Deckbelag 3.5 mm roh und keilgezinkten Fichteneinleimer

Geeignet für Zimmer-, Büro- und Kellertüren



### Kennwerte

Dicke ca.	Gewicht ca.	Schall	Wärme	Klima	Brand	Rauch	Einbruch
40 mm	15 kg/m <sup>2</sup>	Rw 32 dB	1.9 W/m <sup>2</sup> K	2a	-	-	-

Strahlen	Beschuss	Aussenbereich	Türleiste	Glasausschnitt	PEFC	MinEco
-	-	-	Fichte	-	√*	√

Massrohlinge produziert auf die gewünschte Grösse bis maximal 3000 x 1500 mm (einteilig)

Anleitungen und Technische Merkblätter sind zu beachten.

Befestigungen/Bohrungen in der Mittellage sind zu prüfen (zb. Doppelaufhängung).

\*Standard PEFC, FSC (nur) auf Anfrage

## Türblatt Typ Pura 48

ohne Brandschutz

Türblatt mit Röhrenspan-Mittellage und beidseitigem Hartplatten-Deckbelag 7 mm roh und MDF - Einleimer



Geeignet für Zimmer-, Büro- und Kellertüren mit aufwendigeren Konstruktionen

### Kennwerte

Dicke ca.	Gewicht ca.	Schall	Wärme	Klima	Brand	Rauch	Einbruch
47 mm	22 kg/m <sup>2</sup>	Rw 33 dB	1.7 W/m <sup>2</sup> K	-	-	-	-

Strahlen	Beschuss	Aussenbereich	Türleiste	Glasausschnitt	PEFC	MinEco
-	-	-	MDF	-	√*	√

Massrohlinge produziert auf die gewünschte Grösse bis maximal 2685 x 1500 mm (einteilig)

Anleitungen und Technische Merkblätter sind zu beachten.

\*Standard PEFC, FSC (nur) auf Anfrage

Türblatt mit Röhrenspan-Mittellage und beidseitigem Hartplatten-Deckbelag 7 mm roh und keilgezinkten Fichteneinleimer



Geeignet für Zimmer-, Büro- und Kellertüren mit aufwendigeren Konstruktionen

### Kennwerte

Dicke ca.	Gewicht ca.	Schall	Wärme	Klima	Brand	Rauch	Einbruch
47 mm	22 kg/m <sup>2</sup>	Rw 33 dB	1.7 W/m <sup>2</sup> K	-	-	-	-

Strahlen	Beschuss	Aussenbereich	Türleiste	Glasausschnitt	PEFC	MinEco
-	-	-	Fichte	-	√*	√

Massrohlinge produziert auf die gewünschte Grösse bis maximal 3000 x 1500 mm (einteilig)

Anleitungen und Technische Merkblätter sind zu beachten.

Befestigungen/Bohrungen in der Mittellage sind zu prüfen (zb. Doppelaufhängung).

\*Standard PEFC, FSC (nur) auf Anfrage

## Türblatt Typ PuraLight 40

ohne Brandschutz

Türblatt mit Leichtspan-Mittellage und beidseitigem Hartplatten-Deckbelag 3.5 mm roh und keilgezinkten Fichteneinleimer



Geeignet für Zimmer-, Büro- und Kellertüren

### Kennwerte

Dicke ca.	Gewicht ca.	Schall	Wärme	Klima	Brand	Rauch	Einbruch
40 mm	22 kg/m <sup>2</sup>	Rw 32 dB	1.9 W/m <sup>2</sup> K	2a	-	-	-

Strahlen	Beschuss	Aussenbereich	Türleiste	Glasausschnitt	PEFC	MinEco
-	-	-	Fichte	✓	✓*	✓

Massrohlinge produziert auf die gewünschte Grösse bis maximal 3000 x 1500 mm (einteilig)

Anleitungen und Technische Merkblätter sind zu beachten.

Bei Verglasungen muss der Glasstab genagelt und verklebt, oder geschraubt werden!

\*Standard PEFC, FSC (nur) auf Anfrage

Türblatt mit einer Mittellage aus ökologischer Faserplatte und beidseitigem Hartplatten-Deckbelag 3.5 mm roh und keilgezinkten Fichteneinleimer



Geeignet für wohngesunde Räume (emissionsarm, nachhaltig) z.B im Wohnbereich, Kinderzimmer, Schlafzimmer für sensitive Personen.

### Kennwerte

Dicke ca.	Gewicht ca.	Schall	Wärme	Klima	Brand	Rauch	Einbruch
40 mm	20 kg/m <sup>2</sup>	Rw 30 dB	1.5 W/m <sup>2</sup> K	-	-	-	-

Strahlen	Beschuss	Aussenbereich	Türleiste	Glasausschnitt	PEFC	MinEco
-	-	-	Fichte	-	√*	√

Massrohlinge produziert auf die gewünschte Grösse bis maximal 3000 x 1500 mm (einteilig)

Anleitungen und Technische Merkblätter sind zu beachten.

Befestigungen/Bohrungen in der Mittellage sind zu prüfen (zb. Doppelaufhängung).

\*Standard PEFC, FSC (nur) auf Anfrage

Türblatt mit Vollspan-Mittellage und beidseitigem Hartplatten-Deckbelag 3.5 mm roh und keilgezinkten Hartholzeinleimer



Geeignet für Zimmer-, Büro- und Kellertüren

### Kennwerte

Dicke ca.	Gewicht ca.	Schall	Wärme	Klima	Brand	Rauch	Einbruch
40 mm	26 kg/m <sup>2</sup>	Rw 33 dB	2.2 W/m <sup>2</sup> K	-	-	-	-

Strahlen	Beschuss	Aussenbereich	Türleiste	Glasausschnitt	PEFC	MinEco
-	-	-	Hartholz	✓	✓*	✓

Massrohlinge produziert auf die gewünschte Grösse bis maximal 3000 x 1500 mm (einteilig)

Anleitungen und Technische Merkblätter sind zu beachten.

\*Standard PEFC, FSC (nur) auf Anfrage

Türblatt mit Vollspan-Mittellage und beidseitigem Hartplatten-Deckbelag 3.1 mm CPL beschichtet RWDS 9010 oder 9016 und keilgezinkten Fichteneinleimer

Geeignet für Zimmer-, Büro- und Kellertüren.  
Türblatt nur als Element in Kombination mit Stahlzarge erhältlich.



### Kennwerte

Dicke ca.	Gewicht ca.	Schall	Wärme	Klima	Brand	Rauch	Einbruch
39.2 mm	26 kg/m <sup>2</sup>	Rw 33 dB	2.2 W/m <sup>2</sup> K	-	-	-	-

Strahlen	Beschuss	Aussenbereich	Türleiste	Glasausschnitt	PEFC	MinEco
-	-	-	Fichte	✓	✓*	✓

Massrohlinge produziert auf die gewünschte Grösse bis maximal 2200 x 1000 mm (einteilig)

Anleitungen und Technische Merkblätter sind zu beachten.

\*Standard PEFC, FSC (nur) auf Anfrage



## Türblatt Typ FlamEx Top 48

mit Brandschutz

Türblatt mit Vollspan-Mittellage, Verstärkung aus Schichtholz, beidseitigem Hartplatten-Deckbelag 7 mm roh und keilgezinkten Hartholzeinleimer



Geeignet für Büro- und Kellertüren bei leichten Temperaturdifferenzen

### Kennwerte

Dicke ca.	Gewicht ca.	Schall	Wärme	Klima	Brand	Rauch	Einbruch
47 mm	33 kg/m <sup>2</sup>	Rw 34 dB	2.0 W/m <sup>2</sup> K	2b	EI30	S200	RC2

Strahlen	Beschuss	Aussenbereich	Türleiste	Glasausschnitt	PEFC	MinEco
-	-	-	Hartholz	✓	✓*	✓

Massrohlinge produziert auf die gewünschte Grösse bis maximal 3000 x 1500 mm (einteilig)

Max. Grösse EI30:	1 flügelig	2 flügelig
	2640 x 1400 mm	2640 x 2300 mm

Anleitungen und Technische Merkblätter sind zu beachten.

\*Standard PEFC, FSC (nur) auf Anfrage

## Türblatt Typ FlamEx Alu 48

mit Brandschutz

Türblatt mit Vollspan-Mittellage und beidseitigem Hartplatten-Deckbelag mit je einer Alublech-Zwischenlage roh und keilgezinkten Hartholzeinleimer



Geeignet für Raumabschlüsse mit erhöhten Klimaanforderungen z.B. als Heizungs- und Kellertüren bei Temperaturdifferenzen

### Kennwerte

Dicke ca.	Gewicht ca.	Schall	Wärme	Klima	Brand	Rauch	Einbruch
48.6 mm	36 kg/m <sup>2</sup>	Rw 34 dB	2.0 W/m <sup>2</sup> K	2c	EI30	S200	RC2

Strahlen	Beschuss	Aussenbereich	Türleiste	Glasausschnitt	PEFC	MinEco
-	-	-	Hartholz	✓	✓*	✓

Massrohlinge produziert auf die gewünschte Grösse bis maximal 2750 x 1450 mm (einteilig)

Max. Grösse EI30:	1 flügelig	2 flügelig
	2640 x 1400 mm	2640 x 2300 mm

Anleitungen und Technische Merkblätter sind zu beachten.

\*Standard PEFC, FSC (nur) auf Anfrage

## Türblatt Typ FlamEx 58

mit Brandschutz

Türblatt mit Vollspan-Mittellage, beidseitigem Hartplatten-Deckbelag 7 mm roh und keilgezinkten Hartholzeinleimer



Geeignet für Büro- und Kellertüren

### Kennwerte

Dicke ca.	Gewicht ca.	Schall	Wärme	Klima	Brand	Rauch	Einbruch
57 mm	39 kg/m <sup>2</sup>	Rw 34 dB	1.7 W/m <sup>2</sup> K	-	EI30	S200	RC2

Strahlen	Beschuss	Aussenbereich	Türleiste	Glasausschnitt	PEFC	MinEco
Blei 1-2 mm	-	-	Hartholz	✓	✓*	✓

Massrohlinge produziert auf die gewünschte Grösse bis maximal 3000 x 1500 mm (einteilig)

Max. Grösse EI30:	1 flügelig	2 flügelig
	3500 x 1660 mm	3100 x 2640 mm

Anleitungen und Technische Merkblätter sind zu beachten.

\*Standard PEFC, FSC (nur) auf Anfrage

## Türblatt Typ FlamEx Top 58

mit Brandschutz

Türblatt mit Vollspan-Mittellage, Verstärkung aus Schichtholz und beidseitigem Hartplatten-Deckbelag 7 mm roh und keilgezinkten Hartholzeinleimer



Geeignet für Büro- und Kellertüren bei leichten Temperaturdifferenzen

### Kennwerte

Dicke ca.	Gewicht ca.	Schall	Wärme	Klima	Brand	Rauch	Einbruch
57 mm	39 kg/m <sup>2</sup>	Rw 34 dB	1.7 W/m <sup>2</sup> K	2b	EI30	S200	RC2

Strahlen	Beschuss	Aussenbereich	Türleiste	Glasausschnitt	PEFC	MinEco
-	-	-	Hartholz	✓	✓*	✓

Massrohlinge produziert auf die gewünschte Grösse bis maximal 3000 x 1500 mm (einteilig)

Max. Grösse EI30:	1 flügelig	2 flügelig
	3500 x 1660 mm	3100 x 2640 mm

Anleitungen und Technische Merkblätter sind zu beachten.

\*Standard PEFC, FSC (nur) auf Anfrage

## Türblatt Typ FlamEx Alu 58

mit Brandschutz

Türblatt mit Vollspan-Mittellage und beidseitigem Hartplatten-Deckbelag mit je einer Alublech-Zwischenlage roh und keilgezinkten Hartholzeinleimer



Geeignet für Raumabschlüsse mit erhöhten Klimaanforderungen z.B. als Heizungs- und Kellertüren bei Temperaturdifferenzen

### Kennwerte

Dicke ca.	Gewicht ca.	Schall	Wärme	Klima	Brand	Rauch	Einbruch
58.6 mm	42 kg/m <sup>2</sup>	Rw 34 dB	1.7 W/m <sup>2</sup> K	2c	EI30	S200	RC2

Strahlen	Beschuss	Aussenbereich	Türleiste	Glasausschnitt	PEFC	MinEco
-	-	-	Hartholz	✓	✓*	✓

Massrohlinge produziert auf die gewünschte Grösse bis maximal 2750 x 1450 mm (einteilig)

Max. Grösse EI30:	1 flügelig	2 flügelig
	3500 x 1660 mm	3100 x 2640 mm

Anleitungen und Technische Merkblätter sind zu beachten.

\*Standard PEFC, FSC (nur) auf Anfrage

Türblatt mit Schalldämm-Mittellage, beidseitigem Hartplatten-Deckbelag 3.5 mm roh und keilgezinkten Hartholzeinleimer

Geeignet für Raumabschlüsse mit erhöhten Schallanforderungen z.B. in Büros, Altersheimen, Schulen, Hotels etc.



### Kennwerte

Dicke ca.	Gewicht ca.	Schall	Wärme	Klima	Brand	Rauch	Einbruch
40 mm	19 kg/m <sup>2</sup>	Rw 39 dB	1.3 W/m <sup>2</sup> K	2a	EI30	-	-

Strahlen	Beschuss	Aussenbereich	Türleiste	Glasausschnitt	PEFC	MinEco
-	-	-	Hartholz	✓	✓*	✓

Massrohlinge produziert auf die gewünschte Grösse bis maximal 3000 x 1500 mm (einteilig)

Max. Grösse EI30:	1 flügelig	2 flügelig
	900 x 2100 mm	-

Anleitungen und Technische Merkblätter sind zu beachten.

Schallschutzrohlinge bestehen aus Dämmmaterialien welche entkoppelt sind und somit keine feste Verbindung zwischen den einzelnen Mittellagenschichten aufweisen. Deshalb sind Ausschnitte im Flügel nur ab Werk möglich. Befestigungen/Bohrungen in der Mittellage sind zu prüfen (zb. Doppelaufhängung). Je nach Oberflächenbeschichtungen können Bauchungen entstehen.

\*Standard PEFC, FSC (nur) auf Anfrage

Türblatt mit Schalldämm-Mittellage, beidseitigem Hartplatten-Deckbelag 7 mm roh und keilgezinkten Hartholzeinleimer

Geeignet für Raumabschlüsse mit erhöhten Schallanforderungen z.B. in Büros, Altersheimen, Schulen, Hotels etc.



### Kennwerte

Dicke ca.	Gewicht ca.	Schall	Wärme	Klima	Brand	Rauch	Einbruch
47 mm	26 kg/m <sup>2</sup>	Rw 40 dB	1.2 W/m <sup>2</sup> K	2a	EI30	S200	RC2

Strahlen	Beschuss	Aussenbereich	Türleiste	Glasausschnitt	PEFC	MinEco
Blei 1-2 mm	-	-	Hartholz	✓	✓*	✓

Massrohlinge produziert auf die gewünschte Grösse bis maximal 3000 x 1500 mm (einteilig)

Max. Grösse EI30:	1 flügelig	2 flügelig
	2640 x 1400 mm	2640 x 2300 mm

Anleitungen und Technische Merkblätter sind zu beachten.

Schallschutzrohlinge bestehen aus Dämmmaterialien welche entkoppelt sind und somit keine feste Verbindung zwischen den einzelnen Mittellagenschichten aufweisen. Deshalb sind Ausschnitte im Flügel nur ab Werk möglich. Je nach Oberflächenbeschichtungen können Bauchungen entstehen.

\*Standard PEFC, FSC (nur) auf Anfrage

Türblatt mit Schalldämm-Mittellage, Verstärkung aus Schichtholz, beidseitigem Hartplatten-Deckbelag 7 mm roh und keilgezinkten Hartholzeinleimer

Geeignet für Raumabschlüsse mit Klimaanforderungen und erhöhten Schallanforderungen z.B. in Büros, Altersheimen, Schulen, Hotels etc. bei leichten Temperaturdifferenzen



### Kennwerte

Dicke ca.	Gewicht ca.	Schall	Wärme	Klima	Brand	Rauch	Einbruch
47 mm	26 kg/m <sup>2</sup>	Rw 40 dB	1.2 W/m <sup>2</sup> K	2a	EI30	S200	RC2

Strahlen	Beschuss	Aussenbereich	Türleiste	Glasausschnitt	PEFC	MinEco
-	-	-	Hartholz	✓	✓*	✓

Massrohlinge produziert auf die gewünschte Grösse bis maximal 3000 x 1500 mm (einteilig)

Max. Grösse EI30:	1 flügelig	2 flügelig
	2640 x 1400 mm	2640 x 2300 mm

Anleitungen und Technische Merkblätter sind zu beachten.

Schallschutzrohlinge bestehen aus Dämmmaterialien welche entkoppelt sind und somit keine feste Verbindung zwischen den einzelnen Mittellagenschichten aufweisen. Deshalb sind Ausschnitte im Flügel nur ab Werk möglich. Je nach Oberflächenbeschichtungen können Bauchungen entstehen.

\*Standard PEFC, FSC (nur) auf Anfrage

Türblatt mit Schalldämm-Mittellage, beidseitigem Hartplatten-Deckbelag mit je einer Alublech-Zwischenlage roh und keilgezinkten Hartholzeinleimer

Geeignet für Raumabschlüsse mit erhöhten Klima- und Schallanforderungen z.B. in Büros, Altersheimen, Schulen, Hotels etc.



### Kennwerte

Dicke ca.	Gewicht ca.	Schall	Wärme	Klima	Brand	Rauch	Einbruch
48.6 mm	29 kg/m <sup>2</sup>	Rw 40 dB	1.2 W/m <sup>2</sup> K	3a,2b,2c	EI30	S200	RC2

Strahlen	Beschuss	Aussenbereich	Türleiste	Glasausschnitt	PEFC	MinEco
-	-	-	Hartholz	✓	✓*	✓

Massrohlinge produziert auf die gewünschte Grösse bis maximal 2750 x 1450 mm (einteilig)

Max. Grösse EI30:	1 flügelig	2 flügelig
	2640 x 1400 mm	2640 x 2300 mm

Anleitungen und Technische Merkblätter sind zu beachten.

Schallschutzrohlinge bestehen aus Dämmmaterialien welche entkoppelt sind und somit keine feste Verbindung zwischen den einzelnen Mittellagenschichten aufweisen. Deshalb sind Ausschnitte im Flügel nur ab Werk möglich. Je nach Oberflächenbeschichtungen können Bauchungen entstehen.

\*Standard PEFC, FSC (nur) auf Anfrage

Türblatt mit Schalldämm-Mittellage, beidseitigem Hartplatten-Deckbelag 7 mm roh und keilgezinkten Hartholzeinleimer

Geeignet für Raumabschlüsse mit erhöhten Schallanforderungen z.B. in Büros, Altersheimen, Schulen, Hotels etc.



### Kennwerte

Dicke ca.	Gewicht ca.	Schall	Wärme	Klima	Brand	Rauch	Einbruch
57 mm	30 kg/m <sup>2</sup>	Rw 40 dB	1.0 W/m <sup>2</sup> K	2a	EI30	S200	RC2

Strahlen	Beschuss	Aussenbereich	Türleiste	Glasausschnitt	PEFC	MinEco
Blei 1-2 mm	-	-	Hartholz	✓	✓*	✓

Massrohlinge produziert auf die gewünschte Grösse bis maximal 3000 x 1500 mm (einteilig)

Max. Grösse EI30:	1 flügelig	2 flügelig
	3500 x 1660 mm	3100 x 2640 mm

Anleitungen und Technische Merkblätter sind zu beachten.

Schallschutzrohlinge bestehen aus Dämmmaterialien welche entkoppelt sind und somit keine feste Verbindung zwischen den einzelnen Mittellagenschichten aufweisen. Deshalb sind Ausschnitte im Flügel nur ab Werk möglich. Je nach Oberflächenbeschichtungen können Bauchungen entstehen.

\*Standard PEFC, FSC (nur) auf Anfrage

Türblatt mit Schalldämm-Mittellage, Verstärkung aus Schichtholz, beidseitigem Hartplatten-Deckbelag 7 mm roh und keilgezinkten Hartholzeinleimer

Geeignet für Raumabschlüsse mit Klimaanforderungen und erhöhten Schallanforderungen z.B. in Büros, Altersheimen, Schulen, Hotels etc. bei leichten Temperaturdifferenzen



### Kennwerte

Dicke ca.	Gewicht ca.	Schall	Wärme	Klima	Brand	Rauch	Einbruch
57 mm	30 kg/m <sup>2</sup>	Rw 40 dB	1.0 W/m <sup>2</sup> K	2a, 2b	EI30	S200	RC2

Strahlen	Beschuss	Aussenbereich	Türleiste	Glasausschnitt	PEFC	MinEco
-	-	-	Hartholz	✓	✓*	✓

Massrohlinge produziert auf die gewünschte Grösse bis maximal 3000 x 1500 mm (einteilig)

Max. Grösse EI30:	1 flügelig	2 flügelig
	3500 x 1660 mm	3100 x 2640 mm

Anleitungen und Technische Merkblätter sind zu beachten.

Schallschutzrohlinge bestehen aus Dämmmaterialien welche entkoppelt sind und somit keine feste Verbindung zwischen den einzelnen Mittellagenschichten aufweisen. Deshalb sind Ausschnitte im Flügel nur ab Werk möglich. Je nach Oberflächenbeschichtungen können Bauchungen entstehen.

\*Standard PEFC, FSC (nur) auf Anfrage

Türblatt mit Schalldämm-Mittellage, beidseitigem Hartplatten-Deckbelag mit je einer Alublech-Zwischenlage roh und keilgezinkten Hartholzeinleimer

Geeignet für Raumabschlüsse mit erhöhten Klima- und Schallanforderungen z.B. in Büros, Altersheimen, Schulen, Hotels etc.



### Kennwerte

Dicke ca.	Gewicht ca.	Schall	Wärme	Klima	Brand	Rauch	Einbruch
58.6 mm	33 kg/m <sup>2</sup>	Rw 40 dB	1.0 W/m <sup>2</sup> K	3a,2b,2c	EI30	S200	RC2

Strahlen	Beschuss	Aussenbereich	Türleiste	Glasausschnitt	PEFC	MinEco
-	-	-	Hartholz	✓	✓*	✓

Massrohlinge produziert auf die gewünschte Grösse bis maximal 2750 x 1450 mm (einteilig)

Max. Grösse EI30:	1 flügelig	2 flügelig
	3500 x 1660 mm	3100 x 2640 mm

Anleitungen und Technische Merkblätter sind zu beachten.

Schallschutzrohlinge bestehen aus Dämmmaterialien welche entkoppelt sind, und somit keine feste Verbindung zwischen den einzelnen Mittellagenschichten aufweisen. Deshalb sind Ausschnitte im Flügel nur ab Werk möglich. Je nach Oberflächenbeschichtungen können Bauchungen entstehen.

\*Standard PEFC, FSC (nur) auf Anfrage

## Türblatt Typ UniStar Alu Top 58

mit Brandschutz

Türblatt mit Schalldämm-Mittellage, beidseitigem speziellen Exterieur-Deckbelag mit je einer Alublech-Zwischenlage roh keilgezinkten Hartholzeinleimer

Geeignet für geschützte Nebeneingangstüren mit Anforderungen an Einbruch- und Schallschutz; für unbeheizte Räume; Brand- und Rauchschutz nach VKF nur bei Innenanwendung möglich!



### Kennwerte

Dicke ca.	Gewicht ca.	Schall	Wärme	Klima	Brand	Rauch	Einbruch
57.4 mm	33 kg/m <sup>2</sup>	Rw 40 dB	1.0 W/m <sup>2</sup> K	3b,3c,3d	EI30	S200	RC2

Strahlen	Beschuss	Aussenbereich	Türleiste	Glasausschnitt	PEFC	MinEco
-	-	✓	Hartholz	-	✓*	✓

Massrohlinge produziert auf die gewünschte Grösse bis maximal 2580 x 1380 mm (einteilig)

Max. Grösse EI30:	1 flügelig	2 flügelig
	3500 x 1660 mm	3100 x 2640 mm

Anleitungen und Technische Merkblätter sind zu beachten.

Schallschutzrohlinge bestehen aus Dämmmaterialien welche entkoppelt sind, und somit keine feste Verbindung zwischen den einzelnen Mittellagenschichten aufweisen. Je nach Oberflächenbeschichtungen können Bauchungen entstehen.

\*Standard PEFC, FSC (nur) auf Anfrage



Türblatt mit Schalldämm-Mittellage, beidseitigem Hartplatten-Deckbelag 7 mm roh und keilgezinkten Hartholzeinleimer

Geeignet für Raumabschlüsse mit erhöhten Schallanforderungen z.B. in Büros, Altersheimen, Schulen, Hotels etc.



### Kennwerte

Dicke ca.	Gewicht ca.	Schall	Wärme	Klima	Brand	Rauch	Einbruch
67 mm	34 kg/m <sup>2</sup>	Rw 42 dB	0.9 W/m <sup>2</sup> K	3a,2b	EI30	S200	RC2

Strahlen	Beschuss	Aussenbereich	Türleiste	Glasausschnitt	PEFC	MinEco
Blei 1-2 mm	-	-	Hartholz	✓	✓*	✓

Massrohlinge produziert auf die gewünschte Grösse bis maximal 3000 x 1500 mm (einteilig)

Max. Grösse EI30:	1 flügelig	2 flügelig
	3500 x 2100 mm	3500 x 2640 mm

Anleitungen und Technische Merkblätter sind zu beachten.

Schallschutzrohlinge bestehen aus Dämmmaterialien welche entkoppelt sind, und somit keine feste Verbindung zwischen den einzelnen Mittellagenschichten aufweisen. Deshalb sind Ausschnitte im Flügel nur ab Werk möglich. Je nach Oberflächenbeschichtungen können Bauchungen entstehen.

\*Standard PEFC, FSC (nur) auf Anfrage

Türblatt mit Schalldämm-Mittellage, beidseitigem Hartplatten-Deckbelag mit je einer Alublech-Zwischenlage roh und keilgezinkten Hartholzeinleimer

Geeignet für Raumabschlüsse mit erhöhten Klima- und Schallanforderungen z.B. in Büros, Altersheimen, Schulen, Hotels etc.



### Kennwerte

Dicke ca.	Gewicht ca.	Schall	Wärme	Klima	Brand	Rauch	Einbruch
68.6 mm	37 kg/m <sup>2</sup>	Rw 42 dB	0.9 W/m <sup>2</sup> K	3a,3b,2c	EI30	S200	RC2

Strahlen	Beschuss	Aussenbereich	Türleiste	Glasausschnitt	PEFC	MinEco
-	-	-	Hartholz	✓	✓*	✓

Massrohlinge produziert auf die gewünschte Grösse bis maximal 2750 x 1450 mm (einteilig)

Max. Grösse EI30:	1 flügelig	2 flügelig
	3500 x 2100 mm	3500 x 2640 mm

Anleitungen und Technische Merkblätter sind zu beachten.

Schallschutzrohlinge bestehen aus Dämmmaterialien welche entkoppelt sind, und somit keine feste Verbindung zwischen den einzelnen Mittellagenschichten aufweisen. Deshalb sind Ausschnitte im Flügel nur ab Werk möglich. Je nach Oberflächenbeschichtungen können Bauchungen entstehen.

\*Standard PEFC, FSC (nur) auf Anfrage



Türblatt mit Schalldämm-Mittellage, beidseitigem Hartplatten-Deckbelag 3.5 mm roh und keilgezinkten Fichteneinleimer



Geeignet für Raumabschlüsse mit höchsten Schallanforderungen z.B. in Büros, Altersheimen, Schulen, Hotels und anspruchsvolles Wohnen etc.

### Kennwerte

Dicke ca.	Gewicht ca.	Schall	Wärme	Klima	Brand	Rauch	Einbruch
40 mm	24 kg/m <sup>2</sup>	Rw 43 dB	1.8 W/m <sup>2</sup> K	-	-	-	-

Strahlen	Beschuss	Aussenbereich	Türleiste	Glasausschnitt	PEFC	MinEco
-	-	-	Fichte	✓	✓*	✓

Massrohlinge produziert auf die gewünschte Grösse bis maximal 3000 x 1500 mm (einteilig)

Anleitungen und Technische Merkblätter sind zu beachten.

Schallschutzrohlinge bestehen aus Dämmmaterialien welche entkoppelt sind und somit keine feste Verbindung zwischen den einzelnen Mittellagenschichten aufweisen. Deshalb sind Ausschnitte im Flügel nur ab Werk möglich. Befestigungen/Bohrungen in der Mittellage sind zu prüfen (zb. Doppelaufhängung). Je nach Oberflächenbeschichtungen können Bauchungen entstehen.

\*Standard PEFC, FSC (nur) auf Anfrage

## Türblatt Typ SoundStar 48

mit Brandschutz

Türblatt mit Schalldämm-Mittellage, beidseitigem Hartplatten-Deckbelag 7 mm roh und keilgezinkten Hartholzeinleimer



Geeignet für Raumabschlüsse mit höchsten Schallanforderungen z.B. in Büros, Altersheimen, Schulen, Hotels und anspruchsvolles Wohnen etc.

### Kennwerte

Dicke ca.	Gewicht ca.	Schall	Wärme	Klima	Brand	Rauch	Einbruch
47 mm	31 kg/m <sup>2</sup>	Rw 44 dB	1.6 W/m <sup>2</sup> K	-	EI30	S200	RC2

Strahlen	Beschuss	Aussenbereich	Türleiste	Glasausschnitt	PEFC	MinEco
Blei 1-2 mm	-	-	Hartholz	✓	✓*	✓

Massrohlinge produziert auf die gewünschte Grösse bis maximal 3000 x 1500 mm (einteilig)

Max. Grösse EI30:	1 flügelig	2 flügelig
	2640 x 1400 mm	2640 x 2300 mm

Anleitungen und Technische Merkblätter sind zu beachten.

Schallschutzrohlinge bestehen aus Dämmmaterialien welche entkoppelt sind, und somit keine feste Verbindung zwischen den einzelnen Mittellagenschichten aufweisen. Deshalb sind Ausschnitte im Flügel nur ab Werk möglich. Je nach Oberflächenbeschichtungen können Bauchungen entstehen.

\*Standard PEFC, FSC (nur) auf Anfrage

## Türblatt Typ SoundStar Alu 48

mit Brandschutz

Türblatt mit Schalldämm-Mittellage, beidseitigem Hartplatten-Deckbelag mit je einer Alublech-Zwischenlage, roh und keilgezinkten Hartholzeinleimer

Geeignet für Raumabschlüsse mit höchsten Schallanforderungen und erhöhen Klimaanforderungen z.B. in Büros, Altersheimen, Schulen, Hotels und anspruchsvolles Wohnen etc. bei Temperaturdifferenzen.



### Kennwerte

Dicke ca.	Gewicht ca.	Schall	Wärme	Klima	Brand	Rauch	Einbruch
48.6 mm	34 kg/m <sup>2</sup>	Rw 44 dB	1.6 W/m <sup>2</sup> K	2c	EI30	S200	RC2

Strahlen	Beschuss	Aussenbereich	Türleiste	Glasausschnitt	PEFC	MinEco
-	-	-	Hartholz	✓	✓*	✓

Massrohlinge produziert auf die gewünschte Grösse bis maximal 2750 x 1450 mm (einteilig)

Max. Grösse EI30:	1 flügelig	2 flügelig
	2640 x 1400 mm	2640 x 2300 mm

Anleitungen und Technische Merkblätter sind zu beachten.

Schallschutzrohlinge bestehen aus Dämmmaterialien welche entkoppelt sind, und somit keine feste Verbindung zwischen den einzelnen Mittellagenschichten aufweisen. Deshalb sind Ausschnitte im Flügel nur ab Werk möglich. Je nach Oberflächenbeschichtungen können Bauchungen entstehen.

\*Standard PEFC, FSC (nur) auf Anfrage

## Türblatt Typ SoundStar 58

mit Brandschutz

Türblatt mit Schalldämm-Mittellage, beidseitigem Hartplatten-Deckbelag 7 mm roh und keilgezinkten Hartholzeinleimer



Geeignet für Raumabschlüsse mit höchsten Schallanforderungen z.B. in Büros, Altersheimen, Schulen, Hotels und anspruchsvolles Wohnen etc.

### Kennwerte

Dicke ca.	Gewicht ca.	Schall	Wärme	Klima	Brand	Rauch	Einbruch
57 mm	36 kg/m <sup>2</sup>	Rw 45 dB	1.4 W/m <sup>2</sup> K	2a	EI30	S200	RC2

Strahlen	Beschuss	Aussenbereich	Türleiste	Glasausschnitt	PEFC	MinEco
-	-	-	Hartholz	✓	✓*	✓

Massrohlinge produziert auf die gewünschte Grösse bis maximal 3000 x 1500 mm (einteilig)

Max. Grösse EI30:	1 flügelig	2 flügelig
	3500 x 1660 mm	3100 x 2640 mm

Anleitungen und Technische Merkblätter sind zu beachten.

Schallschutzrohlinge bestehen aus Dämmmaterialien welche entkoppelt sind, und somit keine feste Verbindung zwischen den einzelnen Mittellagenschichten aufweisen. Deshalb sind Ausschnitte im Flügel nur ab Werk möglich. Je nach Oberflächenbeschichtungen können Bauchungen entstehen.

\*Standard PEFC, FSC (nur) auf Anfrage

## Türblatt Typ SoundStar Alu 58

mit Brandschutz

Türblatt mit Schalldämm-Mittellage, beidseitigem Hartplatten-Deckbelag mit je einer Alublech-Zwischenlage, roh und keilgezinkten Hartholzeinleimer

Geeignet für Raumabschlüsse mit höchsten Schallanforderungen und erhöhen Klimaanforderungen z.B. in Büros, Altersheimen, Schulen, Hotels und anspruchsvolles Wohnen etc. bei Temperaturdifferenzen.



### Kennwerte

Dicke ca.	Gewicht ca.	Schall	Wärme	Klima	Brand	Rauch	Einbruch
58.6 mm	39 kg/m <sup>2</sup>	Rw 45 dB	1.4 W/m <sup>2</sup> K	3c	EI30	S200	RC2

Strahlen	Beschuss	Aussenbereich	Türleiste	Glasausschnitt	PEFC	MinEco
-	-	-	Hartholz	✓	✓*	✓

Massrohlinge produziert auf die gewünschte Grösse bis maximal 2750 x 1450 mm (einteilig)

Max. Grösse EI30:	1 flügelig	2 flügelig
	3500 x 1660 mm	3100 x 2640 mm

Anleitungen und Technische Merkblätter sind zu beachten.

Schallschutzrohlinge bestehen aus Dämmmaterialien welche entkoppelt sind, und somit keine feste Verbindung zwischen den einzelnen Mittellagenschichten aufweisen. Deshalb sind Ausschnitte im Flügel nur ab Werk möglich. Je nach Oberflächenbeschichtungen können Bauchungen entstehen.

\*Standard PEFC, FSC (nur) auf Anfrage

## Türblatt Typ SoundStar Alu Top 58

mit Brandschutz

Türblatt mit Schalldämm-Mittellage, beidseitigem speziellen Exterieur-Deckbelag mit je einer Alublech-Zwischenlage roh keilgezinkten Hartholzeinleimer

Geeignet für geschützte Nebeneingangstüren mit Anforderungen an Einbruch- und Schallschutz; für unbeheizte Räume; Brand- und Rauchschutz nach VKF nur bei Innenanwendung möglich!



### Kennwerte

Dicke ca.	Gewicht ca.	Schall	Wärme	Klima	Brand	Rauch	Einbruch
57.4 mm	39 kg/m <sup>2</sup>	Rw 45 dB	1.4 W/m <sup>2</sup> K	3c, 3d	EI30	S200	RC2

Strahlen	Beschuss	Aussenbereich	Türleiste	Glasausschnitt	PEFC	MinEco
-	-	✓	Hartholz	-	✓*	✓

Massrohlinge produziert auf die gewünschte Grösse bis maximal 2580 x 1380 mm (einteilig)

Max. Grösse EI30:	1 flügelig	2 flügelig
	3500 x 1660 mm	3100 x 2640 mm

Anleitungen und Technische Merkblätter sind zu beachten.

Schallschutzrohlinge bestehen aus Dämmmaterialien welche entkoppelt sind, und somit keine feste Verbindung zwischen den einzelnen Mittellagenschichten aufweisen. Je nach Oberflächenbeschichtungen können Bauchungen entstehen.

\*Standard PEFC, FSC (nur) auf Anfrage



## Türblatt Typ SoundStar 68

mit Brandschutz

Türblatt mit Schalldämm-Mittellage, beidseitigem Hartplatten-Deckbelag 7 mm roh und keilgezinkten Hartholzeinleimer

Geeignet für Raumabschlüsse mit höchsten Schallanforderungen z.B. in Büros, Altersheimen, Schulen, Hotels und anspruchsvolles Wohnen etc.



### Kennwerte

Dicke ca.	Gewicht ca.	Schall	Wärme	Klima	Brand	Rauch	Einbruch
67 mm	41 kg/m <sup>2</sup>	Rw 46 dB	1.2 W/m <sup>2</sup> K	-	EI30	S200	RC2

Strahlen	Beschuss	Aussenbereich	Türleiste	Glasausschnitt	PEFC	MinEco
-	-	-	Hartholz	✓	✓*	✓

Massrohlinge produziert auf die gewünschte Grösse bis maximal 3000 x 1500 mm (einteilig)

Max. Grösse EI30:	1 flügelig	2 flügelig
	3500 x 2100 mm	3500 x 2640 mm

Anleitungen und Technische Merkblätter sind zu beachten.

Schallschutzrohlinge bestehen aus Dämmmaterialien welche entkoppelt sind, und somit keine feste Verbindung zwischen den einzelnen Mittellagenschichten aufweisen. Deshalb sind Ausschnitte im Flügel nur ab Werk möglich. Je nach Oberflächenbeschichtungen können Bauchungen entstehen.

\*Standard PEFC, FSC (nur) auf Anfrage

Türblatt mit Schalldämm-Mittellage, beidseitigem Hartplatten-Deckbelag mit je einer Alublech-Zwischenlage, roh und keilgezinkten Hartholzeinleimer

Geeignet für Raumabschlüsse mit höchsten Schallanforderungen und erhöhen Klimaanforderungen z.B. in Büros, Altersheimen, Schulen, Hotels und anspruchsvolles Wohnen etc. bei Temperaturdifferenzen.



### Kennwerte

Dicke ca.	Gewicht ca.	Schall	Wärme	Klima	Brand	Rauch	Einbruch
68.6 mm	45 kg/m <sup>2</sup>	Rw 46 dB	1.2 W/m <sup>2</sup> K	3c	EI30	S200	RC2

Strahlen	Beschuss	Aussenbereich	Türleiste	Glasausschnitt	PEFC	MinEco
-	-	-	Hartholz	✓	✓*	✓

Massrohlinge produziert auf die gewünschte Grösse bis maximal 2750 x 1450 mm (einteilig)

Max. Grösse EI30:	1 flügelig	2 flügelig
	3500 x 2100 mm	3500 x 2640 mm

Anleitungen und Technische Merkblätter sind zu beachten.

Schallschutzrohlinge bestehen aus Dämmmaterialien welche entkoppelt sind, und somit keine feste Verbindung zwischen den einzelnen Mittellagenschichten aufweisen. Deshalb sind Ausschnitte im Flügel nur ab Werk möglich. Je nach Oberflächenbeschichtungen können Bauchungen entstehen.

\*Standard PEFC, FSC (nur) auf Anfrage







Elegante Friestür für maximalen Durchblick bei hoher Funktionalität. Ausführbar auf Holzrahmen und Stahlzargen.

Dieses Türsystem eignet sich aufgrund seiner optischen und technischen Möglichkeiten und der grossen Auswahl an EI30-Brandschutzzulassungen\* sowohl für den privaten als auch den öffentlichen Bereich (Schulen, Bürogebäuden).

### Kennwerte

VKF Anwendungen:

22602

22604

16426

16428

21549

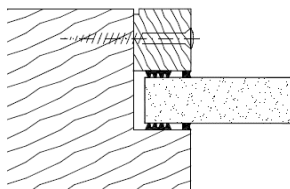
21550



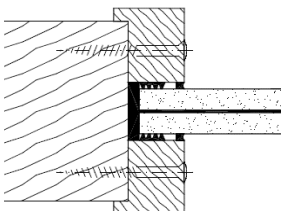
\*Auch in Verbindung mit Glaswänden

Beispiele Verglasungsmöglichkeiten:

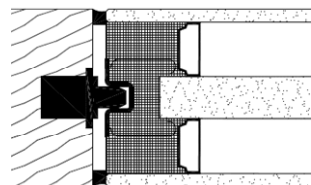
Einseitiger Glasstab bündig  
Brandschutzglas EI30 (17 mm)



Beidseitiger Glasstab gefälzt  
Schallschutzglas 8/1.14/8 mm



Beidseitig bündiges Glas



Anleitungen und Technische Merkblätter sind zu beachten.

## Türblatt Typ Allrounder 68

mit Brandschutz

Türblatt mit verleimtem Hartholzeinleimer, Verbund-Mittellage und beidseitigem Hartplatten-Deckbelag



Geeignet für spezielle Brandschutzelemente

### Kennwerte

Dicke ca.	Gewicht ca.	Schall	Wärme	Klima	Brand	Rauch	Einbruch
67 mm	34 kg/m <sup>2</sup>	Rw 37 dB	1.1 W/m <sup>2</sup> K	-	EI30	S200	RC2

Strahlen	Beschuss	Aussenbereich	Türleiste	Glasausschnitt	PEFC	MinEco
-	-	-	Hartholz	✓	-	-

Massrohlinge produziert auf die gewünschte Grösse bis maximal 3000 x 1500 mm (einteilig)

Max. Grösse EI30:	1 flügelig	2 flügelig
	3500 x 3100 mm	3500 x 5000 mm

Anleitungen und Technische Merkblätter sind zu beachten.

## Türblatt Typ Allrounder Alu 68

mit Brandschutz

Türblatt mit verleimtem Hartholzeinleimer, Verbund-Mittellage und beidseitigem speziellen Exterieur-Deckbelag mit je einer Alublech-Zwischenlage.

Geeignet für Raumabschlüsse mit erhöhten Anforderungen an Wärmeisolation, Formstabilität und Brandschutz.



### Kennwerte

Dicke ca.	Gewicht ca.	Schall	Wärme	Klima	Brand	Rauch	Einbruch
67.4 mm	37 kg/m <sup>2</sup>	Rw 37 dB	1.1 W/m <sup>2</sup> K	3c,3d,3e	EI30	S200	RC2

Strahlen	Beschuss	Aussenbereich	Türleiste	Glasausschnitt	PEFC	MinEco
-	-	-	Hartholz	✓	-	-

Massrohlinge produziert auf die gewünschte Grösse bis maximal 2580 x 1380 mm (einteilig)

Max. Grösse EI30:	1 flügelig	2 flügelig
	3500 x 3100 mm	3500 x 5000 mm

Anleitungen und Technische Merkblätter sind zu beachten.



