

Scheda oggetto

Ospedale pediatrico di Zurigo



Tipo di edificio: Ospedali

Anno: 2024

Tipo di costruzione: Nuova costruzione

Marchio: RWD Schlatter

Architetto: Herzog & de Meuron Basel Ltd.

Impresa generale: Herzog & de Meuron Basel Ltd.

Committente: Kinderspital Zürich

Committente: Kinderspital Zürich - Eleonorenstiftung

Siamo stati in grado di fornire 1.200 elementi di porta personalizzati per il nuovo progetto architettonico e funzionale dell'Ospedale pediatrico di Zurigo. Le porte soddisfano un'ampia gamma di requisiti: Al secondo piano, nelle stanze dei pazienti, sono state utilizzate soluzioni di porte particolarmente estetiche con rivestimenti in legno di alta qualità e superfici magnetiche. In altre aree, le porte funzionali forniscono protezione antincendio, isolamento acustico, sicurezza delle vie di fuga, protezione climatica e protezione dalle radiazioni. Il tutto esattamente adattato ai requisiti delle moderne attività ospedaliere. 700 porte sono state dotate di un robusto bordo in poliuretano. Sono perfettamente sigillate, resistenti e particolarmente durevoli.

Galleria dei prodotti

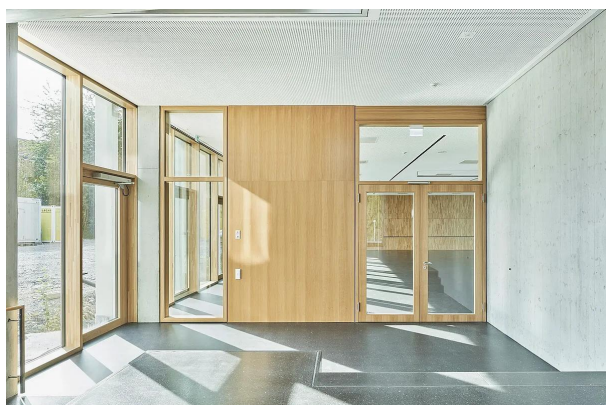


Prodotti di marca



Porte interne

Le porte interne Arbonia uniscono design, qualità e funzionalità □ Scopri di più



Porte funzionali

Porte funzionali Arbonia per l'isolamento acustico, la protezione antincendio e l'antiefrazione □ Scopri di più

Mettetevi in contatto con noi

contact@arbonia.com