

Scheda oggetto

The Circle, Zurigo



Tipo di edificio: Uso misto

Anno: 2020

Tipo di costruzione: Nuova costruzione

Marchio: RWD Schlatter

> 8.000 porte installate: Sfide logistiche speciali

Committente: HRS Real Estate AG

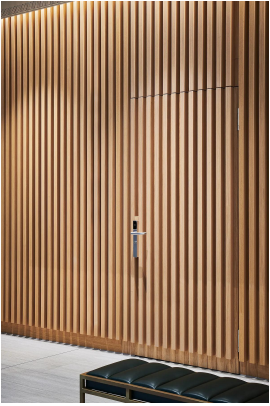
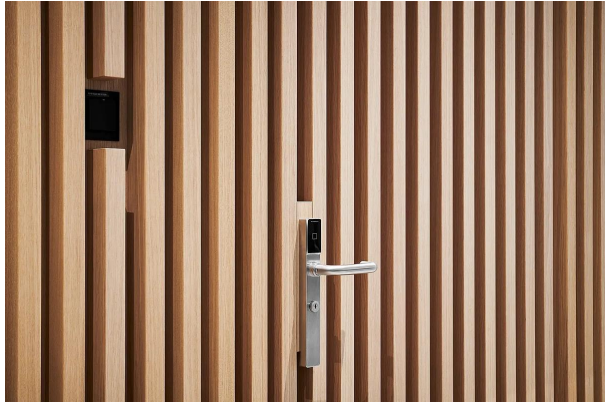
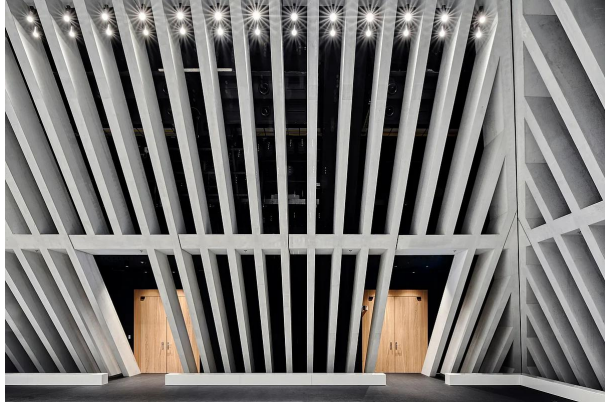
Il Circle dell'aeroporto di Zurigo è una visione unica dell'architetto Riken Yamamoto e un edificio superlativo: due hotel con annesso centro congressi, un centro benessere, una varietà di uffici, negozi e ristoranti, un centro educativo e molto altro ancora si trovano su 180.000 metri quadrati di spazio utilizzabile.

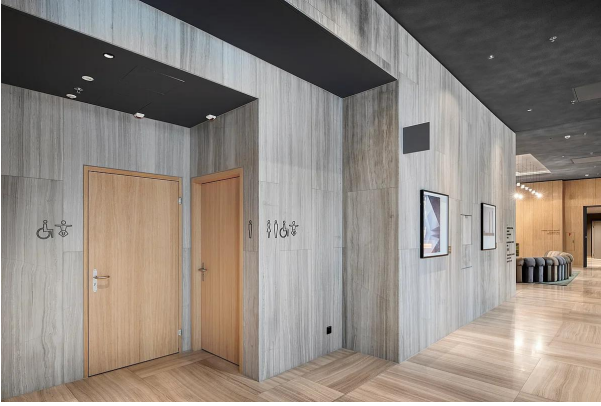
Il progetto

Per noi lavorare a questa pietra miliare è stato innanzitutto un grande onore. Tuttavia, ci ha anche posto di fronte a una sfida enorme: fornire 8.000 porte per un'ampia gamma di esigenze in termini di protezione antincendio, isolamento acustico, restrizioni di accesso, rappresentazione, materialità e aspetto. Solo con l'aiuto del nostro portafoglio completo e dell'alta capacità produttiva di RWD Schlatter siamo stati in grado di fornire tutto da un unico fornitore. E questo nei tempi logisticamente difficili della pandemia di coronavirus.

Galleria dei prodotti







Prodotti di marca



Porte funzionali

Le porte funzionali non devono essere solo tecnicamente convincenti: devono anche integrarsi esteticamente nel design di un ambiente. Da porte antincendio, antifumo, acustiche e antiefrazione a porte impermeabili e climatiche, vi offriamo porte che soddisfano entrambi i requisiti.



Porte interne

Porte interne funzionali ed eleganti per edifici residenziali e commerciali □ Trova la porta interna giusta ora

Mettetevi in contatto con noi

contact@arbonia.com