

Scheda oggetto

# Centro Congressi RheinMain Wiesbaden



---

Tipo di edificio: Uso misto

Tipo di edificio: Edifici speciali

Anno: 2018

Funzioni: Protezione dal fumo, protezione antincendio, isolamento acustico

---

L'ordine comprendeva la produzione e l'installazione di 400 porte multifunzionali che combinavano i requisiti di isolamento al fuoco, al fumo e al suono.

---

## Il progetto

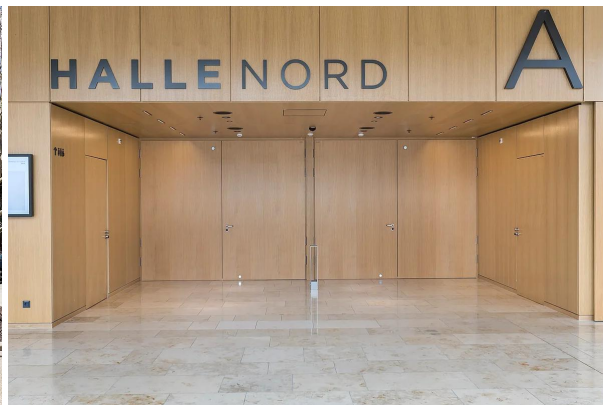
La sfida particolare consisteva nell'unione di queste funzionalità con le dimensioni eccessive degli elementi porta, che richiedevano la massima precisione tecnica. Il peso ridotto della superficie, da soli 35 kg/m<sup>2</sup>, è stato notevole e ha offerto un'eccezionale leggerezza e stabilità nonostante gli esigenti requisiti di protezione.

Inoltre, le porte scorrevoli leggere sono state fornite come porte XXL, con anta della porta di 3.800 mm di larghezza e 3.000 mm di altezza, di dimensioni impressionanti e funzionali.

Le superfici degli elementi porta sono state progettate individualmente: superficie laminata in alluminio spazzolato su un lato e quercia verniciata in nero sull'altro. Questa realizzazione si adattava perfettamente al rivestimento della parete e permetteva alle porte di integrarsi perfettamente nelle Rifiniture interne, creando un aspetto generale armonioso e moderno.

---

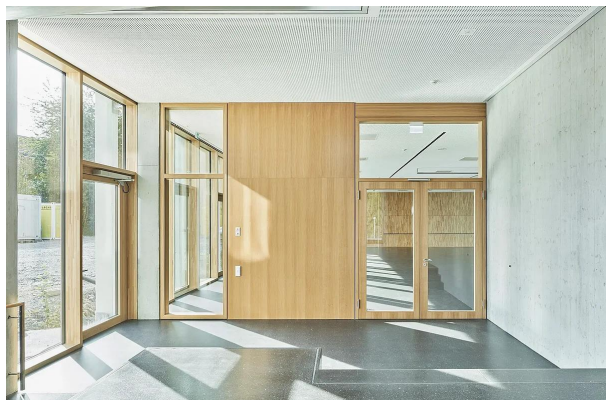
## Galleria dei prodotti





---

## Prodotti di marca



### Porte funzionali

Le porte funzionali di Arbonia combinano protezione antincendio, isolamento acustico e sicurezza con una varietà di design per un'architettura sofisticata [Scopri di più ora](#)



### Porte interne

Porte per interni di Arbonia per l'architettura e l'edilizia commerciale con varietà di design, funzionalità e porte di alta qualità con telaio [Scopri di più ora](#)

---

## Mettetevi in contatto con noi

[contact@arbonia.com](mailto:contact@arbonia.com)