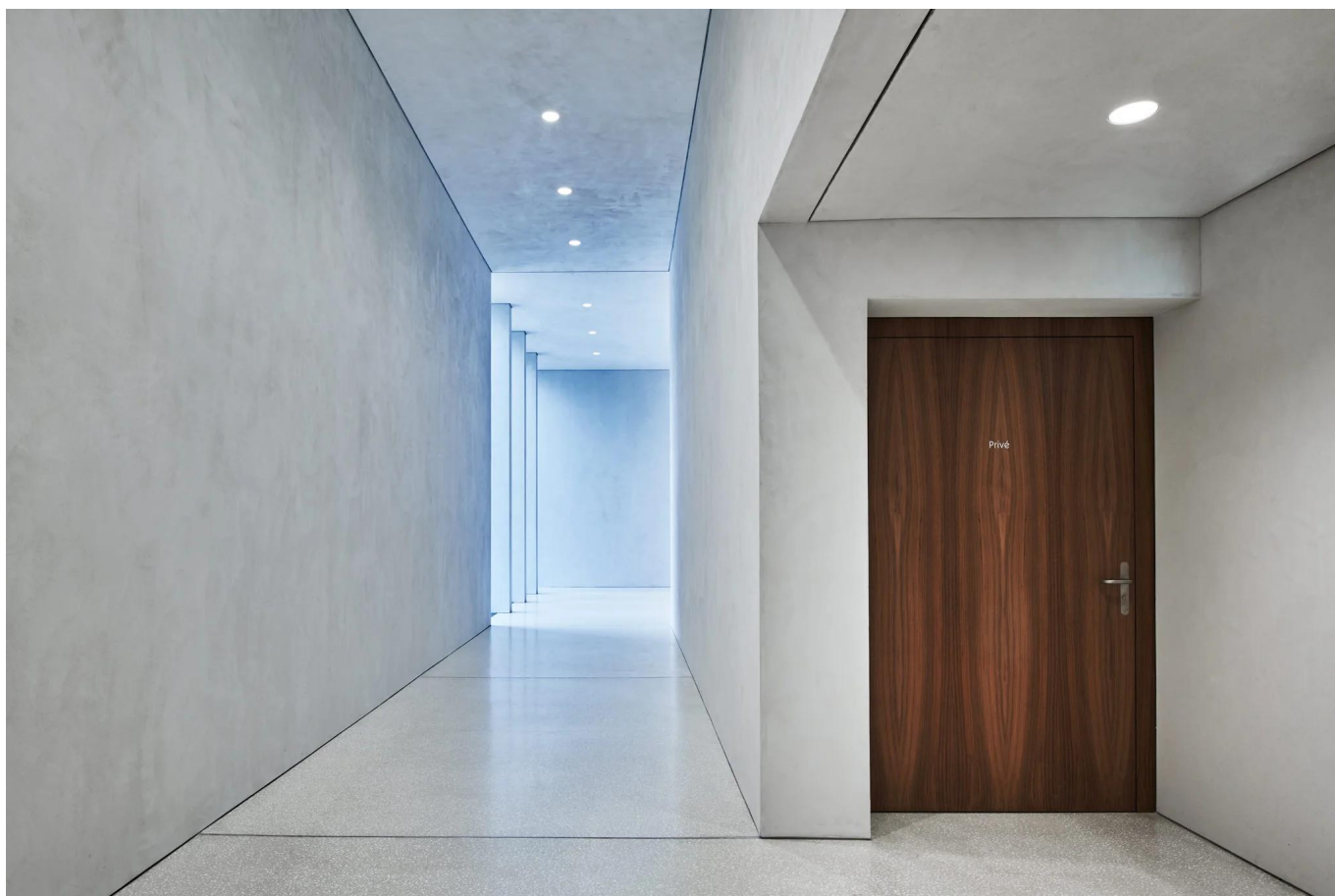


Scheda oggetto

Museo delle Belle Arti



Tipo di edificio: La cultura

Tipo di edificio: Istituzioni educative

Tipo di edificio: Edifici pubblici

Anno: 2019

Tipo di costruzione: Nuova costruzione

Marchio: RWD Schlatter

Committente: Kanton Waadt, Service des Immeubles

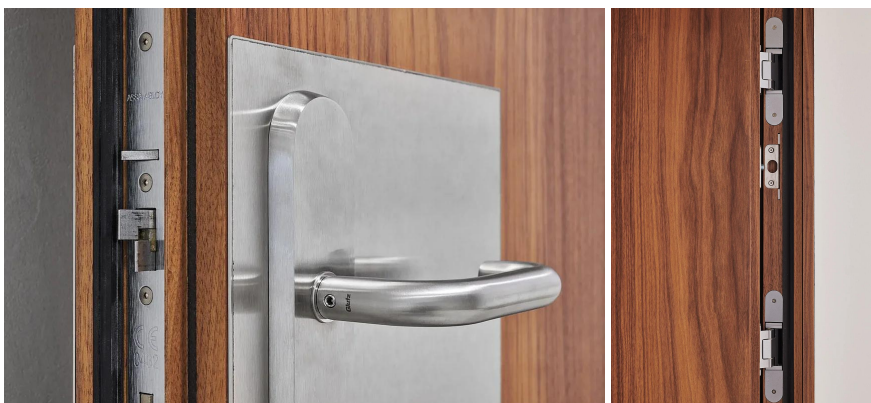
Architetto: Fruehauf Henry & Viladoms SA

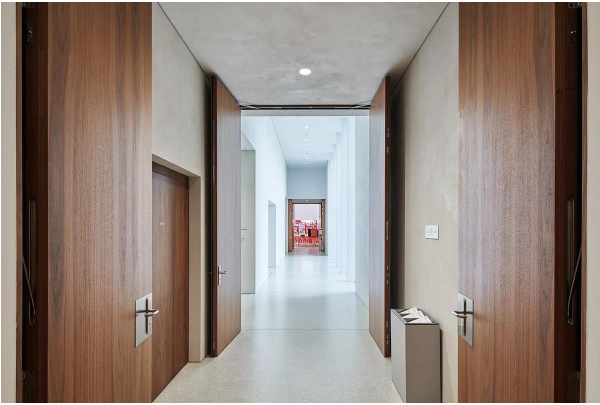
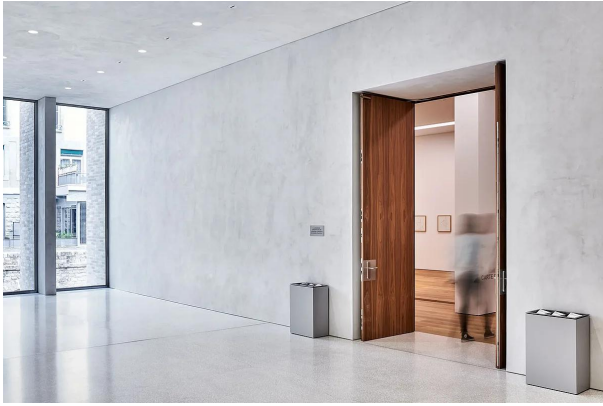
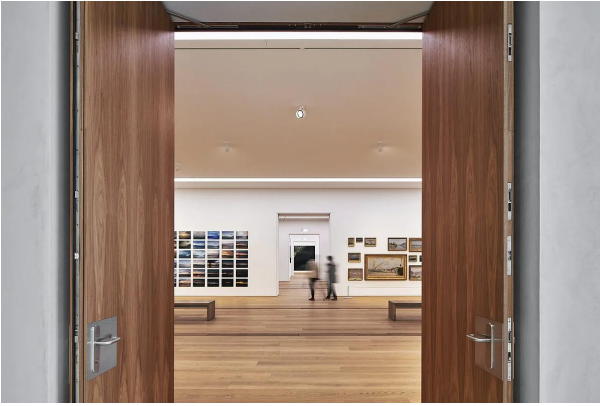
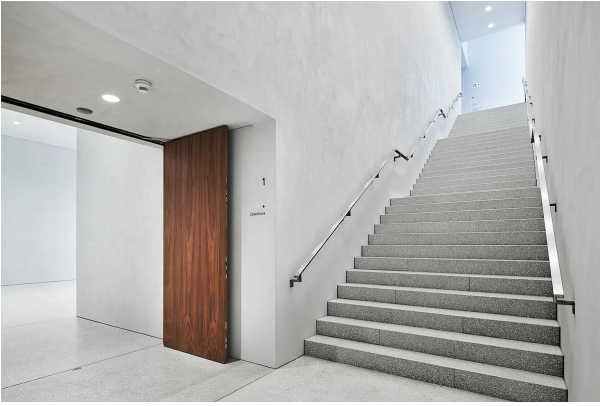
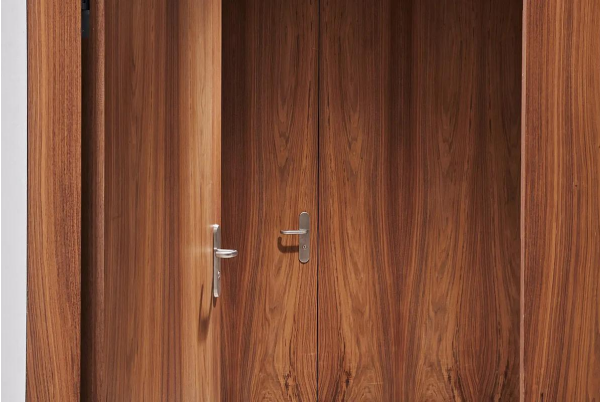
Dotare un museo d'arte di porte è sempre una specialità. Come l'edificio stesso, sono sempre parte dell'esposizione, devono proteggere in modo affidabile gli oggetti di valore e contribuire a strutturare l'esposizione e a guidare i Sopraluoghi.

Il progetto

Il Musée des Beaux-Arts di Losanna, il museo d'arte del Cantone di Vaud, ha quindi utilizzato porte antincendio di alta qualità e tecnicamente sofisticate in dimensioni speciali. Le porte di dimensioni eccezionali forniscono rappresentazione, struttura e protezione antincendio nella nuova costruzione del museo, inaugurata nel 2019.

Galleria dei prodotti





Prodotti di marca



Porte funzionali

Le porte funzionali non devono essere solo tecnicamente convincenti: devono anche integrarsi esteticamente nel design di un ambiente. Da porte antincendio, antifumo, acustiche e antiefrazione a porte impermeabili e climatiche, vi offriamo porte che soddisfano entrambi i requisiti.

Mettetevi in contatto con noi

contact@arbonia.com