

Fiche d'objet

The Circle, Zurich



Type de bâtiment: Usage mixte

Année: 2020

Type de construction: Construction nouvelle

Marque: RWD Schlatter

> 8.000 portes installées: Défis logistiques particuliers

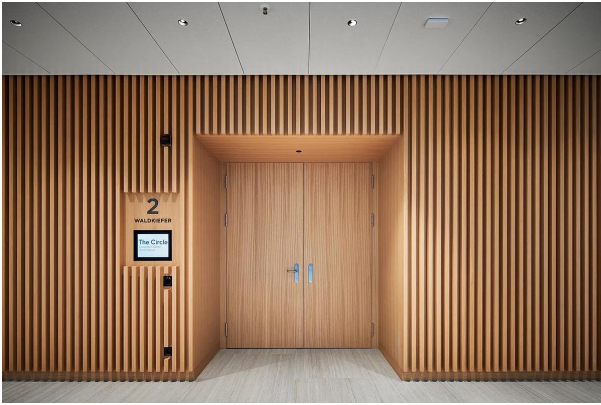
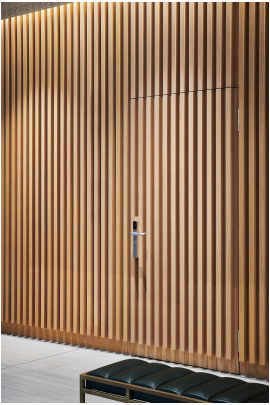
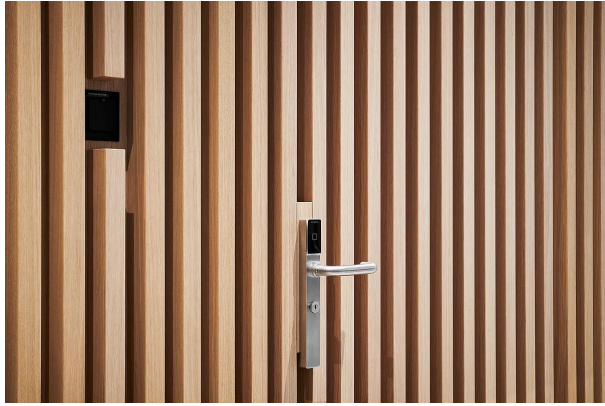
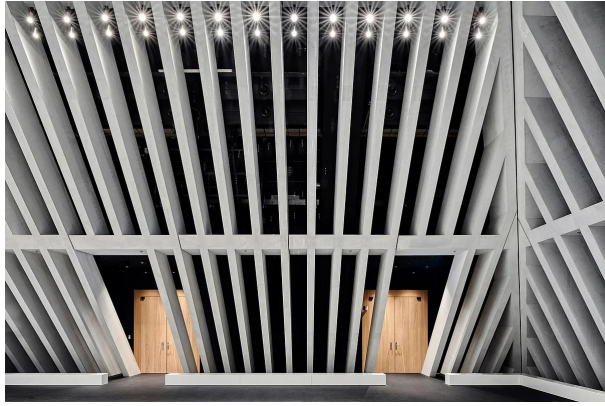
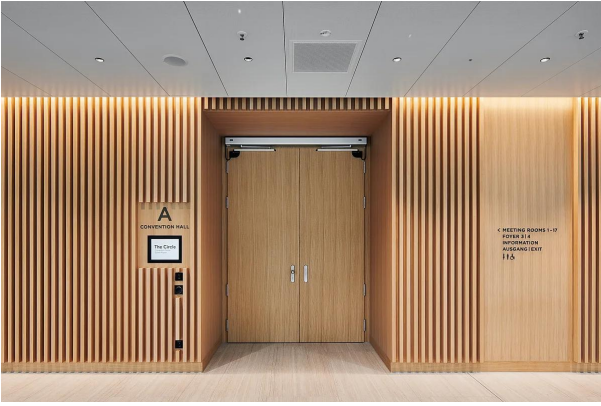
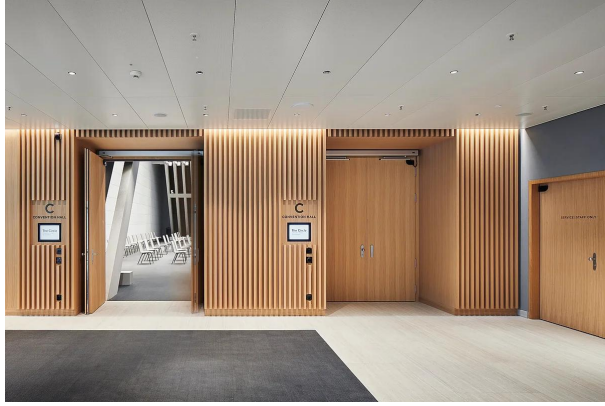
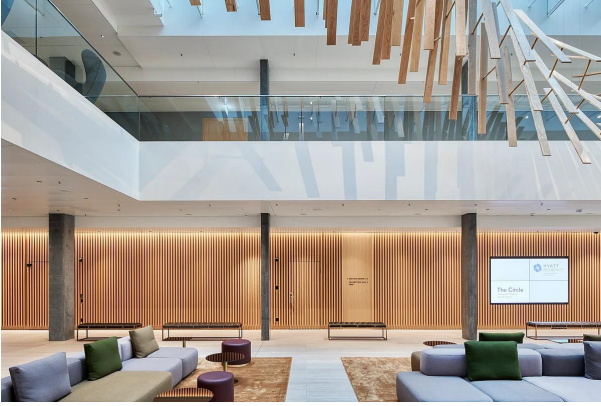
Maître de l'ouvrage: HRS Real Estate AG

The Circle à l'aéroport de Zurich est une vision unique de l'architecte Riken Yamamoto et un ouvrage de tous les superlatifs : sur 180 000 mètres carrés de surface utile, on trouve deux hôtels avec un centre de congrès adossé, un centre de santé, des bureaux variés, des magasins et des restaurants, un centre de formation et bien d'autres choses encore.

À propos du projet

Pour nous, la collaboration à cette étape importante a d'abord été un grand honneur. Mais elle s'est aussi accompagnée d'un énorme défi : livrer 8 000 portes répondant aux exigences les plus diverses en matière de protection contre le feu, d'isolation phonique, de restrictions d'accès, de représentation, de matériaux et d'esthétique. Ce n'est qu'à l'aide de notre portefeuille global et de la grande capacité de production de RWD Schlatter que nous avons été en mesure de tout livrer d'une seule main. Et ce, dans les temps de défi logistique de la pandémie de Corona.

Galerie





Produits



Portes fonctionnelles

Portes fonctionnelles Arbonia pour l'isolation acoustique, la protection contre l'incendie et l'effraction [En savoir plus](#)



Portes intérieures

Les portes d'intérieur Arbonia allient design, qualité et fonctionnalité [En savoir plus](#)

Contactez-nous

contact@arbonia.com