



# ARBONIA

# Linoleumtüren

Linoleum doors

2025 — 2026

Geschaffen für hohe Ansprüche  
an Ästhetik und Funktionalität  
Created for high demands on  
aesthetics and functionality





# Eintritt zu nachhaltigen Gestaltungsräumen Entrance to sustainable creative spaces



Gropius, Taut, Reich und van der Rohe: Sie alle setzten auf Linoleum zur Gestaltung von Innenräumen. Zu Recht. Denn das Material überzeugt nicht nur ästhetisch, sondern auch funktional. Wir bringen es auf Türen, lösen das Problem brüchiger Linoleumkanten mit einer 2 mm starken Premiumkante in der Türfalz und schaffen damit nachhaltige Gestaltungsspielräume.

Gropius, Taut, Reich and van der Rohe all favoured linoleum for interior design. And rightly so. The material is not only aesthetically pleasing, it is also functional. We are bringing it to doors, solving the problem of brittle linoleum edges with a 2 mm thick premium edge in the door rebate, thus creating sustainable design freedom.

Linoleum besticht nicht nur durch eine hochwertige Ästhetik und warme Haptik, sondern auch durch Nachhaltigkeit. Es selbst besteht zu 98% aus natürlichen und mineralischen Ressourcen. CO<sub>2</sub>-bindende Rohstoffe und die Nutzung erneuerbarer Energien bei der Herstellung verleihen dem Material das Siegel „klimapositiv“. Wir kommen damit auch der stark gestiegenen Nachfrage an umweltfreundlichen Baumaterialien und Interieurlösungen nach.

Linoleum not only impresses with its high-quality aesthetics and warm feel, but also with its sustainability. Linoleum itself consists of 98% natural and mineral resources. CO<sub>2</sub>-binding raw materials and the use of renewable energies in production give the material the “climate-positive” seal. This means we are also meeting the rapidly growing demand for environmentally friendly building materials and interior solutions.



01

01 / Stoßfeste Premiumkante, 2 mm  
Impact-resistant premium edge 2 mm

02 / Raumhohe Linoleumtür  
Floor-to-ceiling linoleum door



02



# Unser Wegbereiter: die Arbonia Premiumkante Our enabler: the Arbonia premium edge



Die hochwertige Optik und die herausragenden Materialeigenschaften von Linoleum schützen wir wirkungsvoll vor schneller Abnutzung an der Türfalz. Unsere Premiumkante schützt die Türkante nachhaltig vor Beschädigungen und lässt die Türen somit immer schön aussehen.

We effectively protect the high quality appearance and outstanding material properties of linoleum against rapid wear and tear on the door rebate. Our premium edge provides lasting protection against damage to the door edge, ensuring that doors always look their best.

## Vorteile Benefits

- 
- **Kita-Kante; Sicherheitsradien der Türblattkanten**  
analog Büromöbelindustrie DIN EN 527-2

---

  - **Kantenstoßfestigkeit KSF-S**  
nach RAL GZ 426/1-4

---

  - **Hohe UV-Beständigkeit und Lichtechtheit**  
Stufe 6–8 nach der Wollskala

---

  - **Lichtechtheit der Kante in Anlehnung an EN ISO 4892-1**  
Bewertung nach Blaumaßstab EN ISO 105-B02

---

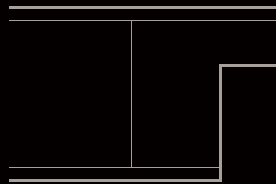
  - **Optimierte Feuchtigkeitsbeständigkeit, Klasse FNB-NR**  
nach RAL GZ 426/1-5

---

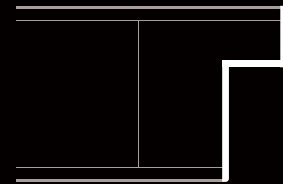
  - **Gute Beständigkeit gegen verschiedene aggressive Flüssigkeiten**  
in Anforderungs-Tab. RAL-GZ 426/5 Punkt 5-3.3

---

  - **Kombinierbar mit Massivholz-Blend- und Blockrahmen**  
die im Farbverbund beschichtet werden



**Standardkante**  
Schneller Verschleiß an Türfalz



**Premiumkante**  
Hochwertige 2 mm starke Dickkante

Vision braucht  
Offenheit





Vision requires  
openness



# Aus anspruchsvoll wird beanspruchbar Demanding becomes resilient

» Mit der Premiumkante bleiben  
Linoleumtüren erstmals auch in stark beanspruchten  
Räumen dauerhaft schön. / Doors using the  
premiumedge are the first doors that keep looking  
good for longer. «

Claudius Moor  
CEO Arbonia AG

Unsere Linoleumtüren glänzen mit einer Vielzahl an funktionalen Highlights, die Raum schaffen für zahlreiche Einsatz- und Gestaltungsmöglichkeiten.

Our linoleum doors impress with a variety of functional highlights that create space for numerous application and design options.

## Materialeigenschaften von Linoleum Linoleum material characteristics



01 / **Klimafreundlich**  
Climate friendly

Herstellung und Rohstoff:  
klimapositiv



02 / **Pflegeleicht**  
Easy-care

Von Natur aus antistatisch



03 / **Hochwertig**  
High quality

Matte, weich-warme Oberflächen  
in zeitlosen Unitönen



04 / **Hygienisch**  
Hygienic

Antibakterielle Oberfläche;  
allergikergerecht



05 / **Strapazierfähig**  
Hard-wearing

dank 2 mm Deckplatte und  
2 mm Premiumkante



06 / **Designverbund**  
Design network

mit Forbo Linoleum (Küche, Möbel,  
Boden etc.) möglich

# Belastbarkeit Kita- getestet Resilience daycare- tested

Aufgrund der hervorragenden Eigenschaften von Linoleum sowie der zertifizierten Sicherheit und Strapazierfähigkeit unserer Premiumkante sind unsere Linoleumtüren für Arbeits- und Wohnräume mit gehobenen Ansprüchen geeignet.

Thanks to the outstanding properties of linoleum and the certified safety and durability of our premium edge, our linoleum doors are suitable for work and living spaces with high demands.

## Einsatzgebiete Areas of use



01/ Labore & Arztpraxen  
Labs & medical practices



02/ Kitas & Schulen  
Daycare centres & schools



03/ Ein- & Mehrfamilienhäuser  
Houses and apartment  
buildings



04/ Büros & Arbeitsplätze  
Offices



05/ Seniorenheime  
Retirement homes



06/ Hotels & Gastronomie  
Hotels & restaurants

# Öffnet Gestaltungsspielräume

## Opens up creative freedom



Mehr erfahren auf  
[forbo.com/flooring/de-de/](https://forbo.com/flooring/de-de/)

Alle Farben, die das Sortiment von Forbo anzubieten hat, können auch auf unsere Linoleumtüren appliziert werden. Im Farbverbund mit Möbeln und Böden eröffnen unsere Linoleumtüren neue gestalterische Möglichkeiten in der Innenarchitektur, die höchsten Ansprüchen an Design und Funktion gerecht werden.

All the colours that the Forbo range has to offer can also be applied to our linoleum doors. In colour combinations with furniture and flooring, our linoleum doors open up new creative possibilities in interior design that meet the highest standards of style and function.

---

→ einzigartige Haptik

---

→ unique feel

---

→ natürliches & klimapositives Material

---

→ natural & climate-positive material

---

→ matte Oberfläche

---

→ matt surface

---

→ unempfindlich gegen Fingerabdrücke

---

→ fingerprint resistant

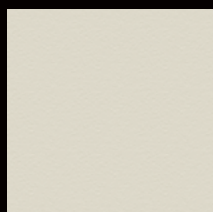
---

→ antistatisch & lichtecht

---

→ antistatic & non-fading

Diese und weitere Farben sind möglich  
These and other colours are possible



4176 / mushroom  
LRV 54 %  
NCS S 2002-Y



4177 / vapour  
LRV 50 %  
NCS S 2005-G10Y



4004 / blue haze  
LRV 40 %  
NCS S 3010-B70G



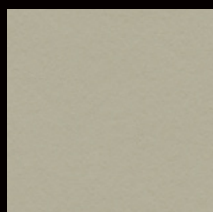
4183 / pistachio  
LRV 47 %  
NCS S 2010-G30Y



4007 / macadamia  
LRV 46 %  
NCS S 2010-Y20R



4010 / soft lilac  
LRV 36 %  
NCS S 3010-R10B



4175 / pebble  
LRV 36 %  
NCS S 3502-Y



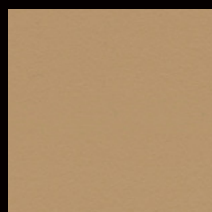
4132 / ash  
LRV 23 %  
NCS S 5502-G



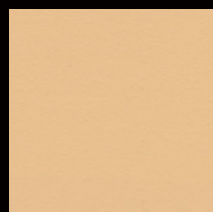
4005 / denim  
LRV 12 %  
NCS S 6020-B



4184 / olive  
LRV 12 %  
NCS 7005 - B20G



4003 / walnut  
LRV 26 %  
NCS S 4020-Y40R



4001 / clay  
LRV 49 %  
NCS S 2020-Y20R



4011 / taupe  
LRV 25 %  
NCS S 5005-Y20R



4012 / basalt  
LRV 9 %  
NCS S 7502-B



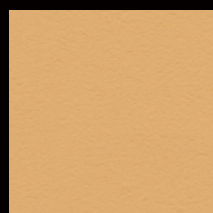
4179 / smokey blue  
LRV 8 %  
NCS S 7010-R90B



4174 / conifer  
LRV 7 %  
NCS S 8010-B90G



4154 / burgundy  
LRV 7 %  
NCS S 7010-R10B



4002 / leather  
LRV 37 %  
NCS S 3030-Y30R



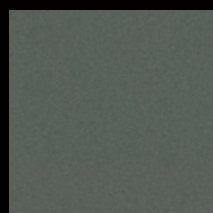
4172 / mauve  
LRV 11 %  
NCS S 7005-Y80R



4023 / nero  
LRV 5 %  
NCS S 9000-N



4166 / charcoal  
LRV 6 %  
NCS S 8502-B



4155 / pewter  
LRV 12 %  
NCS S 7005-B20G



4009 / espresso  
LRV 9 %  
NCS S 7010-Y70R



4008 / brick  
LRV 14 %  
NCS S 5030-Y70R



# ARBONIA

Medienkennung  
Broschüre Linoleumtüren  
Stand  
02-2025

Web  
arbonia.com  
E-Mail  
info@arbonia.com



Arbonia AG  
Amriswilerstrasse 50  
9320 Arbon  
Schweiz

## Über Arbonia

Mit Architekten, Innenarchitekten und Projektentwicklern bedienen wir mit Vorliebe und viel Begeisterung für die Sache ein anspruchsvolles Klientel. Wir freuen uns über jeden Sonderwunsch und jede kreative Idee, die an uns herangetragen wird. Wir sind gespannt auf Ihr nächstes Projekt und sind uns sicher: Wir können dabei helfen.

## About Arbonia

Working with architects, interior designers and project developers, we serve a discerning clientele with passion and enthusiasm. We welcome every special request and creative idea that comes our way. We look forward to your next project and are sure we can help.