

Objektkarte

# Grundschule und Rathaus Gräfelfing



---

Gebäudetyp: Bildungseinrichtungen

Jahr: 2017

Marke: TPO

Funktionen: Brandschutz, Schallschutz

---

Die moderne neue Grundschule in Gräfelfing fällt schon allein wegen ihrer äusseren Farbe auf. Im Innenbereich setzt sich die moderne Architektur fort.

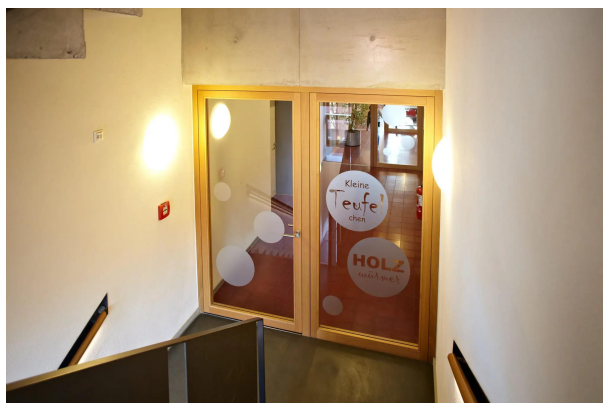
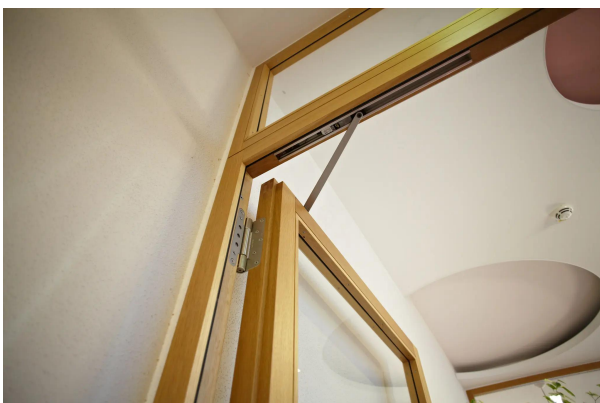
---

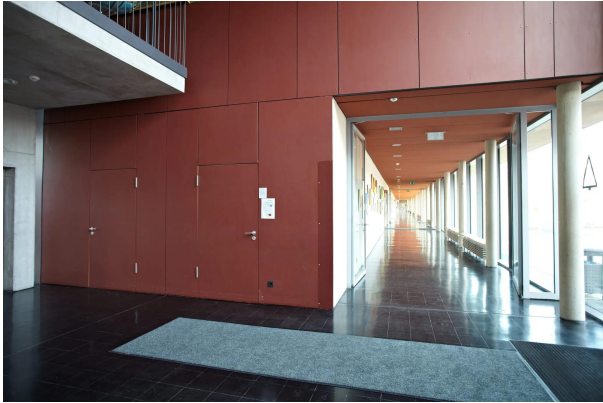
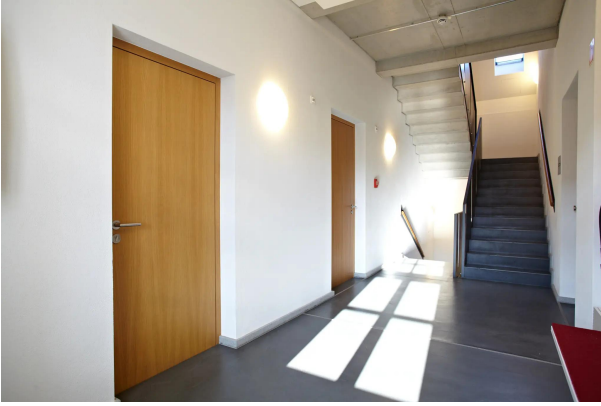
## Über das Projekt

Auch technisch ist die Schule vorne dabei: PC's und Whiteboards gehören auch in dieser Grundschule zum Standard. Türen in Schulen sind oft grössten Belastungen ausgesetzt und müssen Anforderungen des Schallschutzes, des Brandschutzes oder der Vorgaben der Unfallversicherungsträger erfüllen. TPO durfte hier Türen liefern, die diese Anforderungen bei Einhaltung der gestalterischen Vorgaben erfüllen.

---

## Galerie





---

## Produkte



### Funktionstüren

Funktionstüren dürfen nicht nur technisch-handwerklich überzeugen: Sie müssen sich auch ästhetisch in ein Raumdesign integrieren. Von Brand-, Rauch-, Schall- und Einbruchschutztüren über Feuchtraum- bis hin zu klimastabilen Türen bieten wir Ihnen Türen, die beiden Ansprüchen gerecht werden.

---

## Kontaktieren Sie uns

[contact@arbonia.com](mailto:contact@arbonia.com)